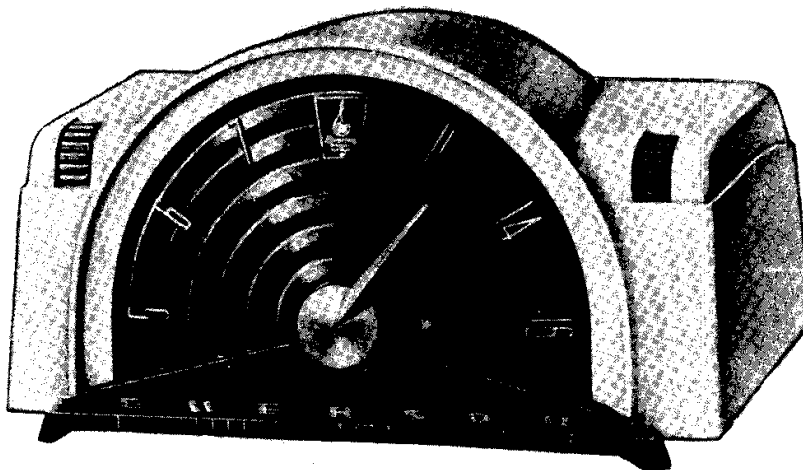


# Concours de restauration 2020-2021

## Restauration d'un Emerson 744B de 1954

EMERSON PAGE 23-33

MODEL 744B, Ch. 120175-B



MODEL 744B  
Chassis 120175-B

### DESCRIPTION

**TYPE:** Single-band (AM) superheterodyne.

**FREQUENCY RANGE:** Broadcast 540-1620 kc

**TYPE OF TUBES:**

V-1--12BE6, converter

V-2--12BA6, i-f amplifier

V-3--12AT6, detector, a.v.c. a-f amplifier

V-4--50C5, power output

V-5--35W4, rectifier

**POWER SUPPLY:** A.C. or D.C.

**VOLTAGE RATING:** 105-125 volts.

**POWER CONSUMPTION:** 30 watts.

**CURRENT DRAIN:** 0.24 amp. at 117 volts a.c.

### GENERAL NOTES

1. If replacements are made or the wiring disturbed in the r-f section of the circuit, the receiver should be carefully realigned.
2. In operating the receiver on d.c., it may be necessary to reverse the line plug for correct polarity.
3. Model 744B has a self contained antenna and normally does not require an additional antenna connection. For installation in a location where reception is weak, connect the outside antenna to the colored lead at the bottom of the cabinet. Do not use ground connection.
4. The self contained loop antenna has directional properties. It is important therefore, once the station is tuned in that the cabinet be rotated back and forth through a quarter of a circle (90 degrees), and left at a position where the station is received with maximum volume.

Il y a quelques années, notre regroupement la SQCRA était en possession de plusieurs radios dont ils ont dues se défaire pour des raisons que le C.A. connaît. J'ai pu me porter acquéreur de ce Emerson que je trouve très intéressant. Mais la couleur originale ne m'interpelait pas beaucoup. J'en ai vu un sur le web don le schème de couleur m'a marqué. J'ai donc décidé de le reproduire. Je ne sais pas si c'est une des couleurs d'origine.

Voici une collection trouvé sur le web.



Je vous présente la radio tel qu'acheté à la SQCRA. Remarquez la devanture craquée au milieu, et les pointes gauche-droite sont manquantes.



Voici d'autres détails des dommages au boîtier. J'ai perdu quelques photos avant réparation dans un téléphone qui a pris l'eau. Mais on peut voir les bris après une première application d'époxy. D'ailleurs les difficultés de ce projet seront principalement dans l'application, le sculptage, le sablage, la correction, la reprise d'application multiples de cette matière qui nous est indispensable à la réparation de nos boîtiers en bakélite, plaskon, plastique et autre. Une des pattes était manquante aussi dû à une fracture interne qui a été réparée. La patte a été reproduite.



Façade ; C'est la pièce qui a demandé le plus d'attention. La reconstruction des extrémités a été exécutée sur une longue période. L'application graduelle d'époxy afin de s'approcher de la forme initiale doit durcir entre chaque couche. On peut aussi voir la réparation de la fissure centrale qui s'étend plus loin lorsque vu de l'intérieur.









Reprise de la réparation de la fissure. Bien oui, parfois il faut recommencer!





## Test fit

Une fois la forme grossière des bouts en place, il faut sculpter pour permettre l'imbrication de la façade avec le boîtier.



Une fois la façade bien réparé, c'est la peinture. La couleur que je voulais a été fabriquée sur mesure depuis une coloration existante chez le quincailler. J'ai dû déboursé pour un litre tandis que j'avais besoin de quelques millilitres! L'application a été faite au fusil de retouche. Par la suite, la mise en relief des lettres et chiffres s'est faite grâce à une efface et de la peinture or. Le logo sur décalque à eau que je possédais déjà a été appliqué pour couronner le tout.

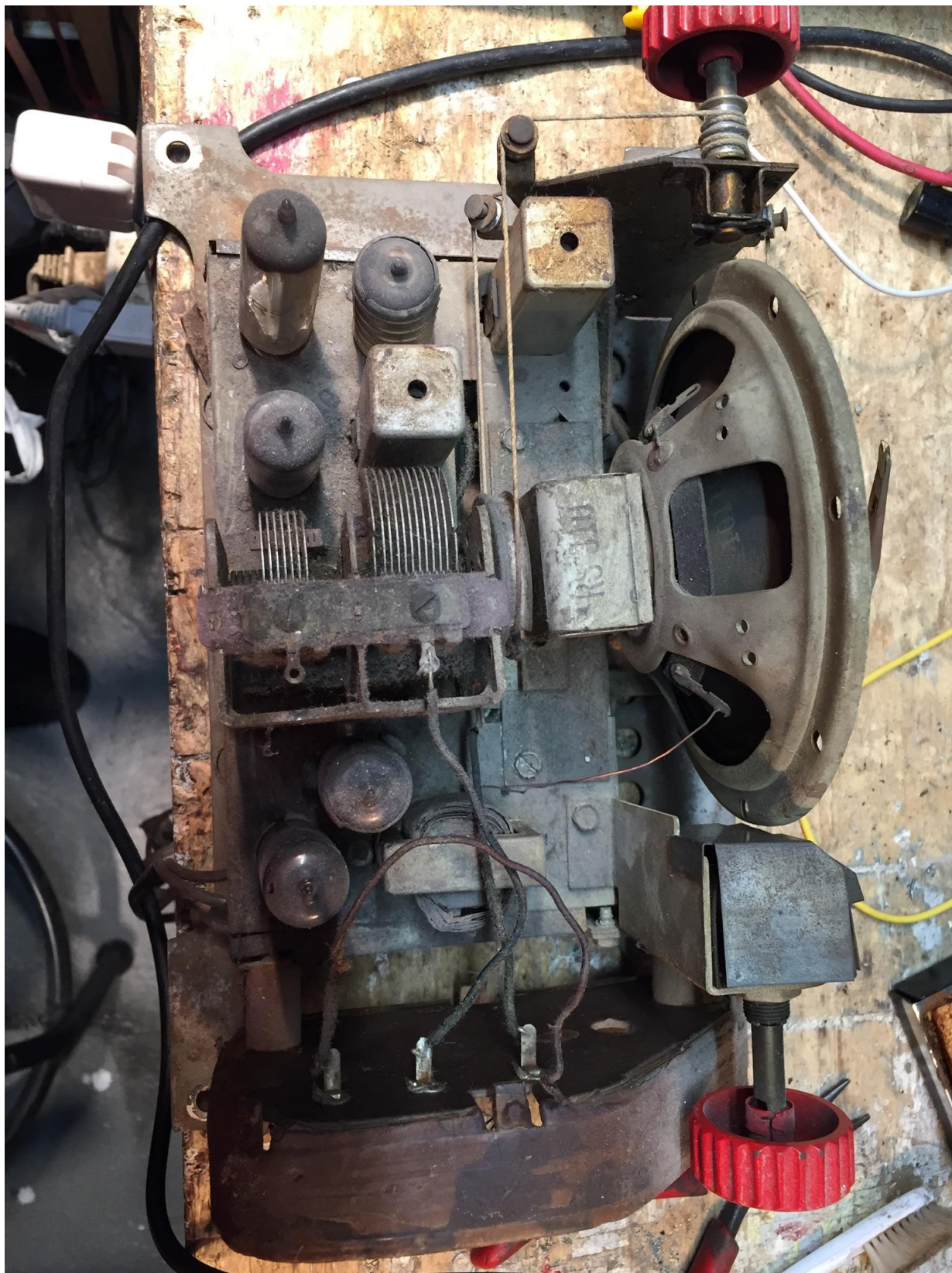


Une fois le boîtier bien réparé, c'est la peinture. La couleur, un anthracite brillant. Je suis très satisfait du résultat, c'est exactement ce que je cherchais



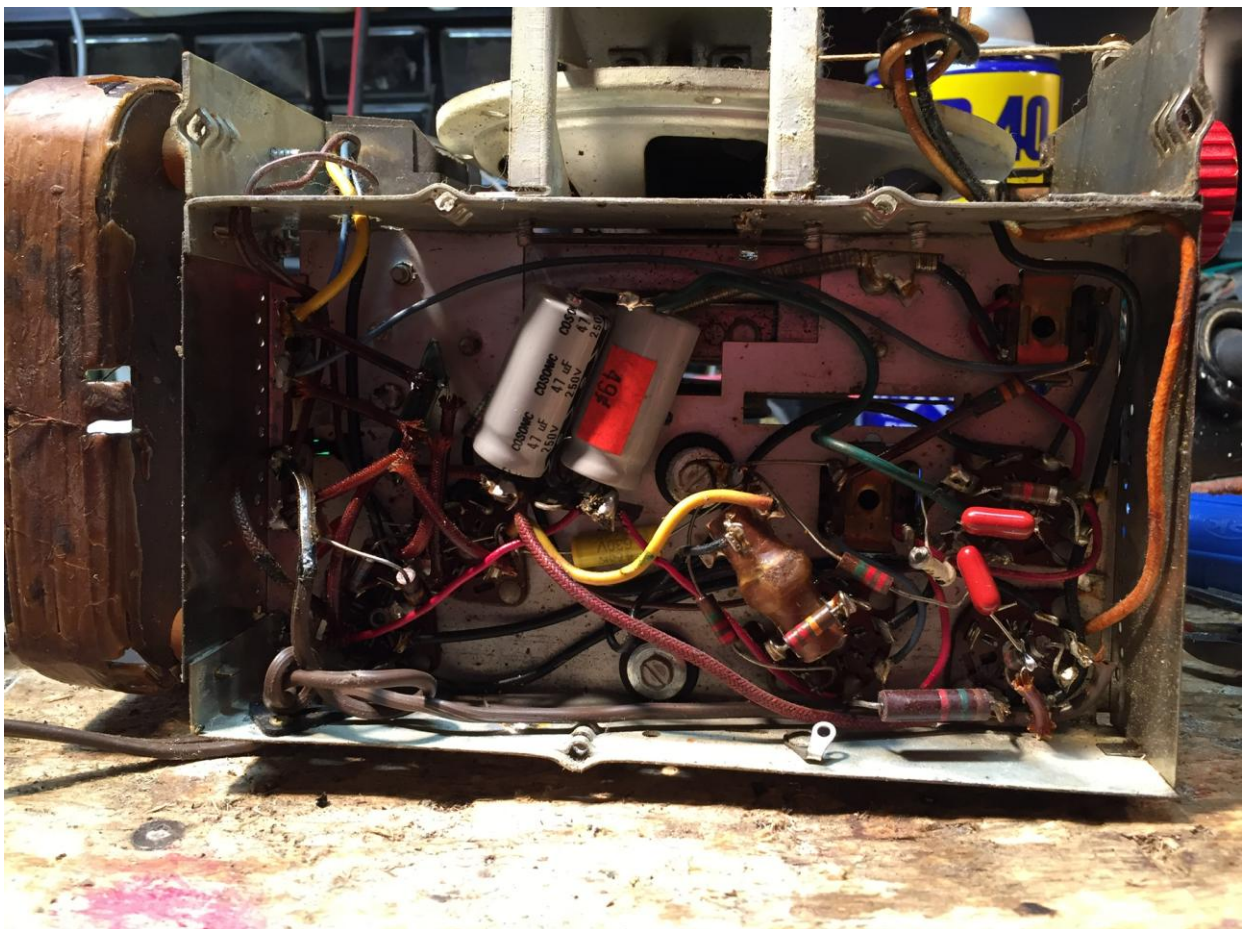
## Châssis

Voici l'état initial du châssis

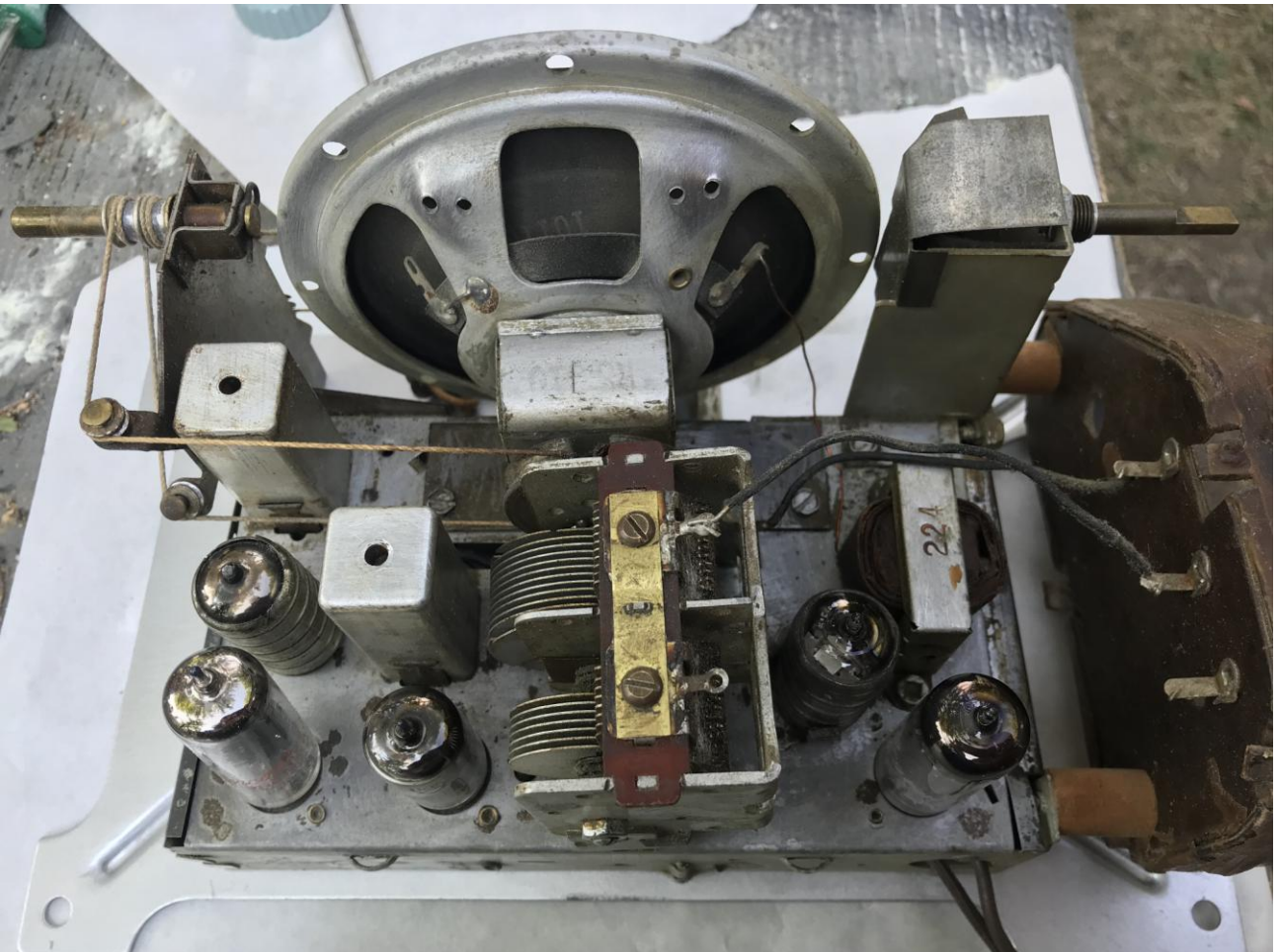
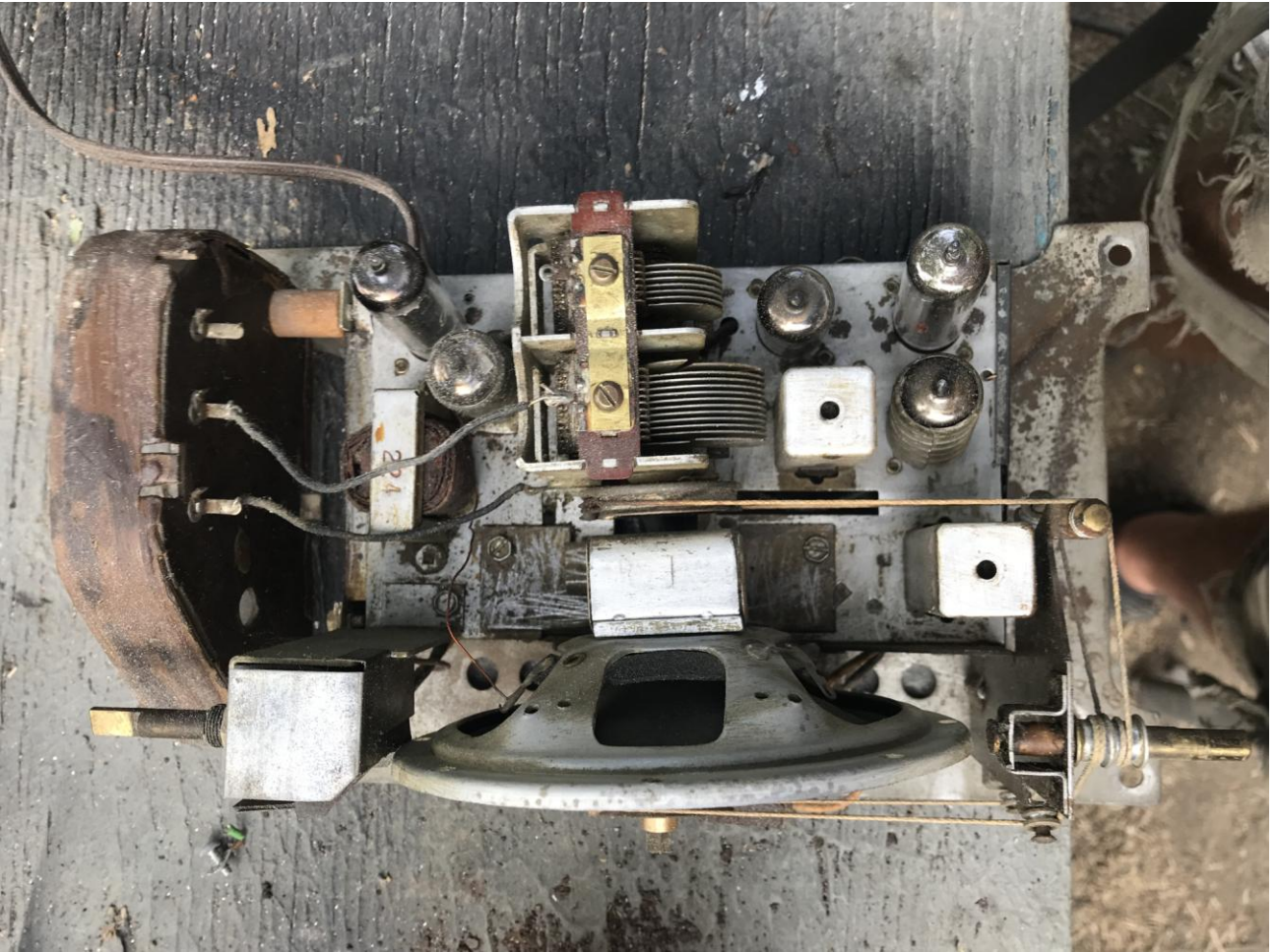




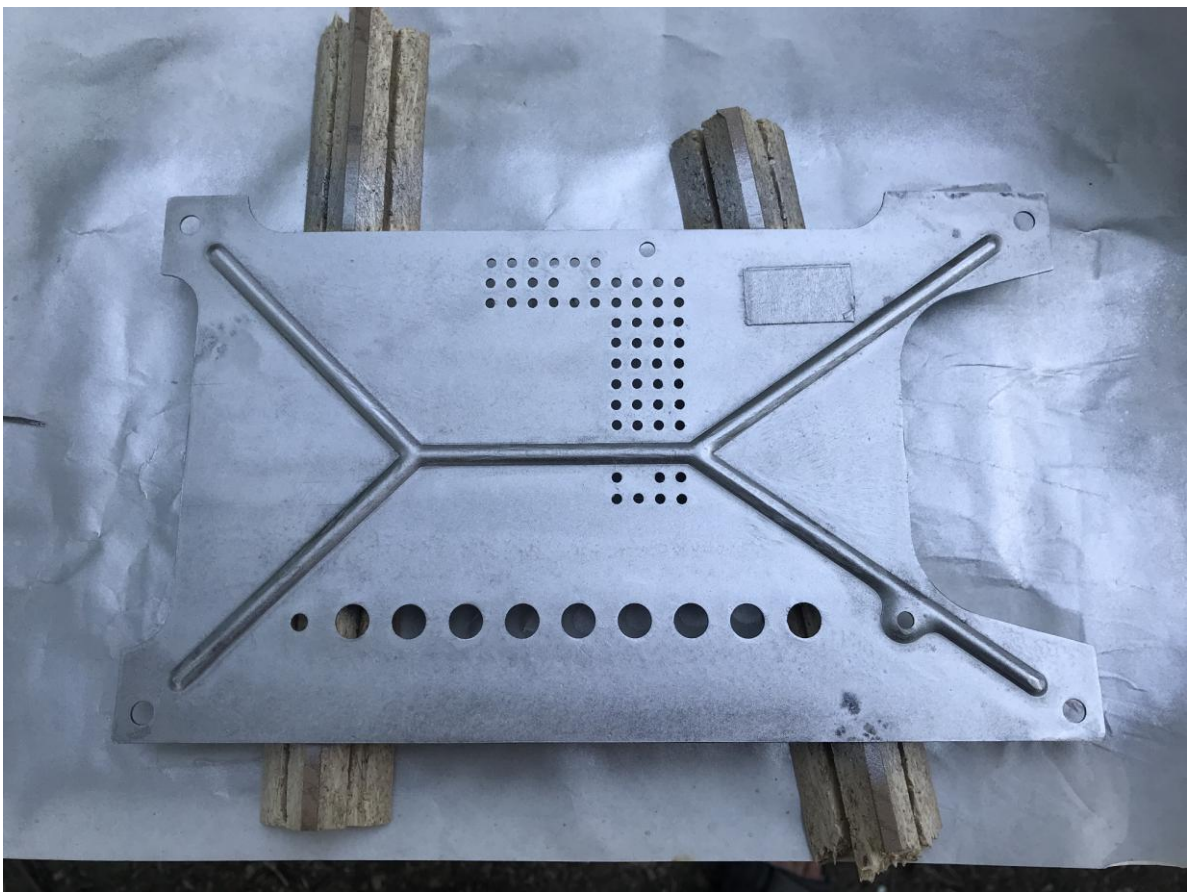
Pour l'électronique, le remplacement des condensateurs et un alignement ont suffi à remettre ce joli radio en fonction. La réception est très bonne.



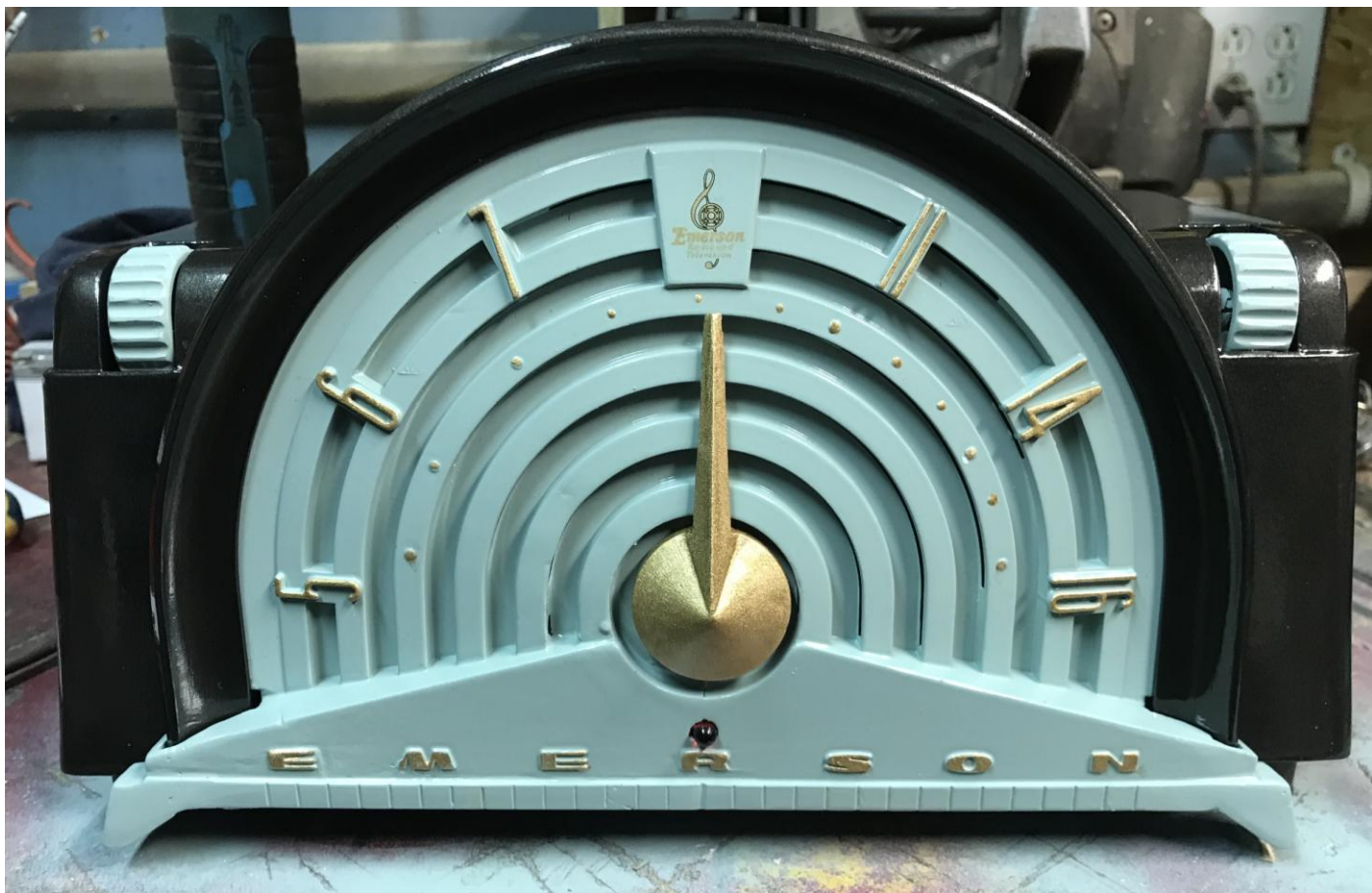
Le châssis nettoyé



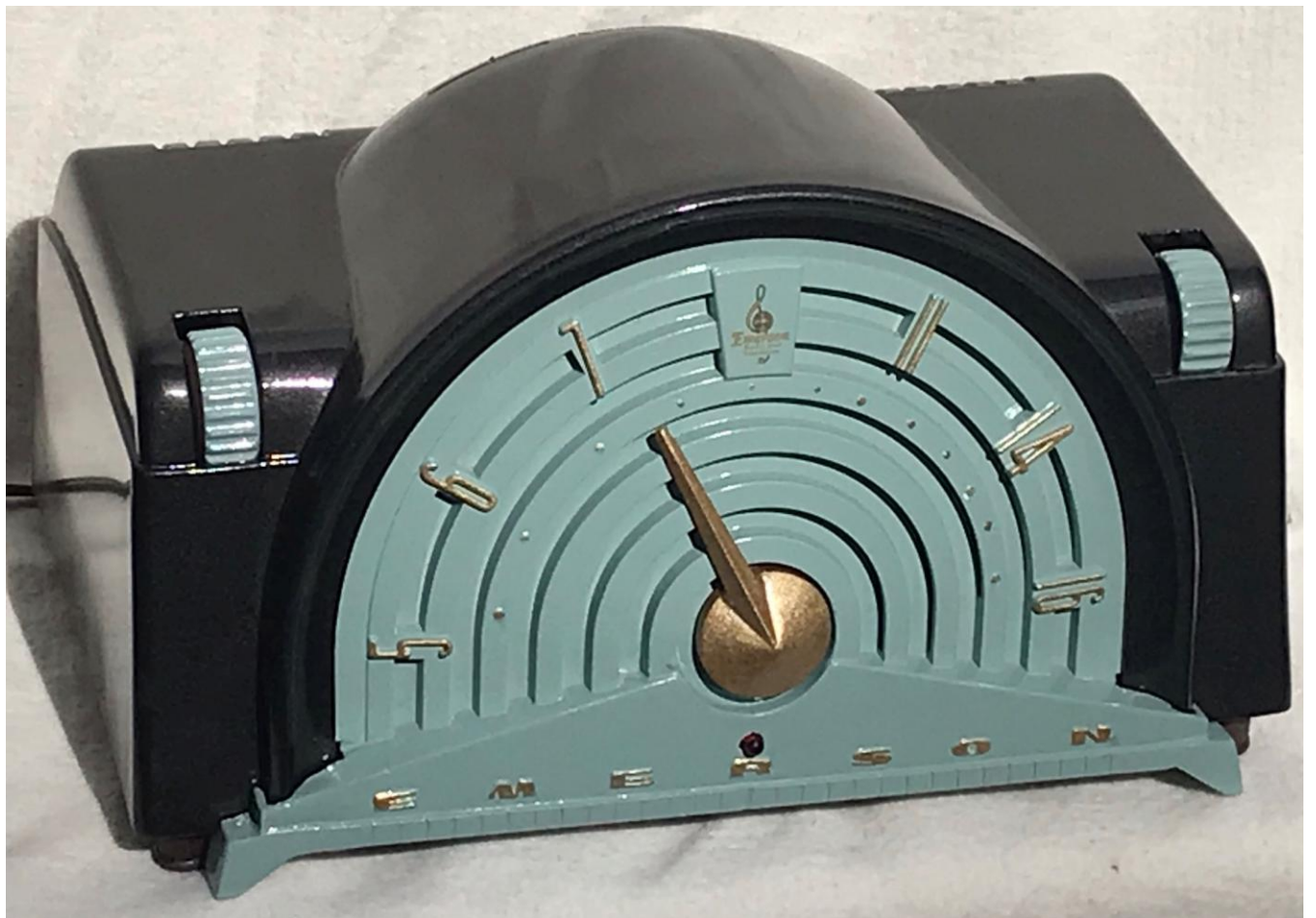
La plaque du dessous repeint

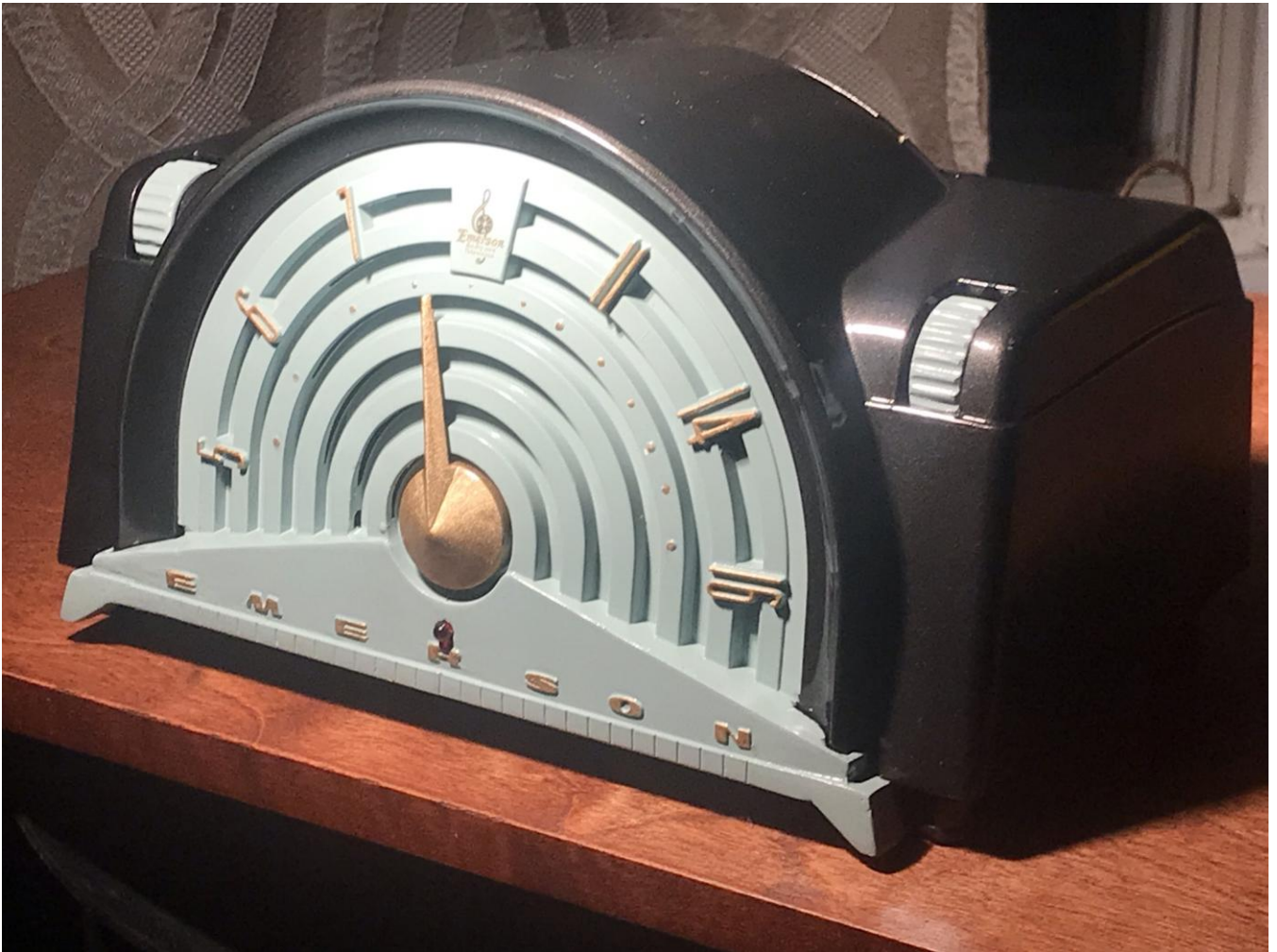
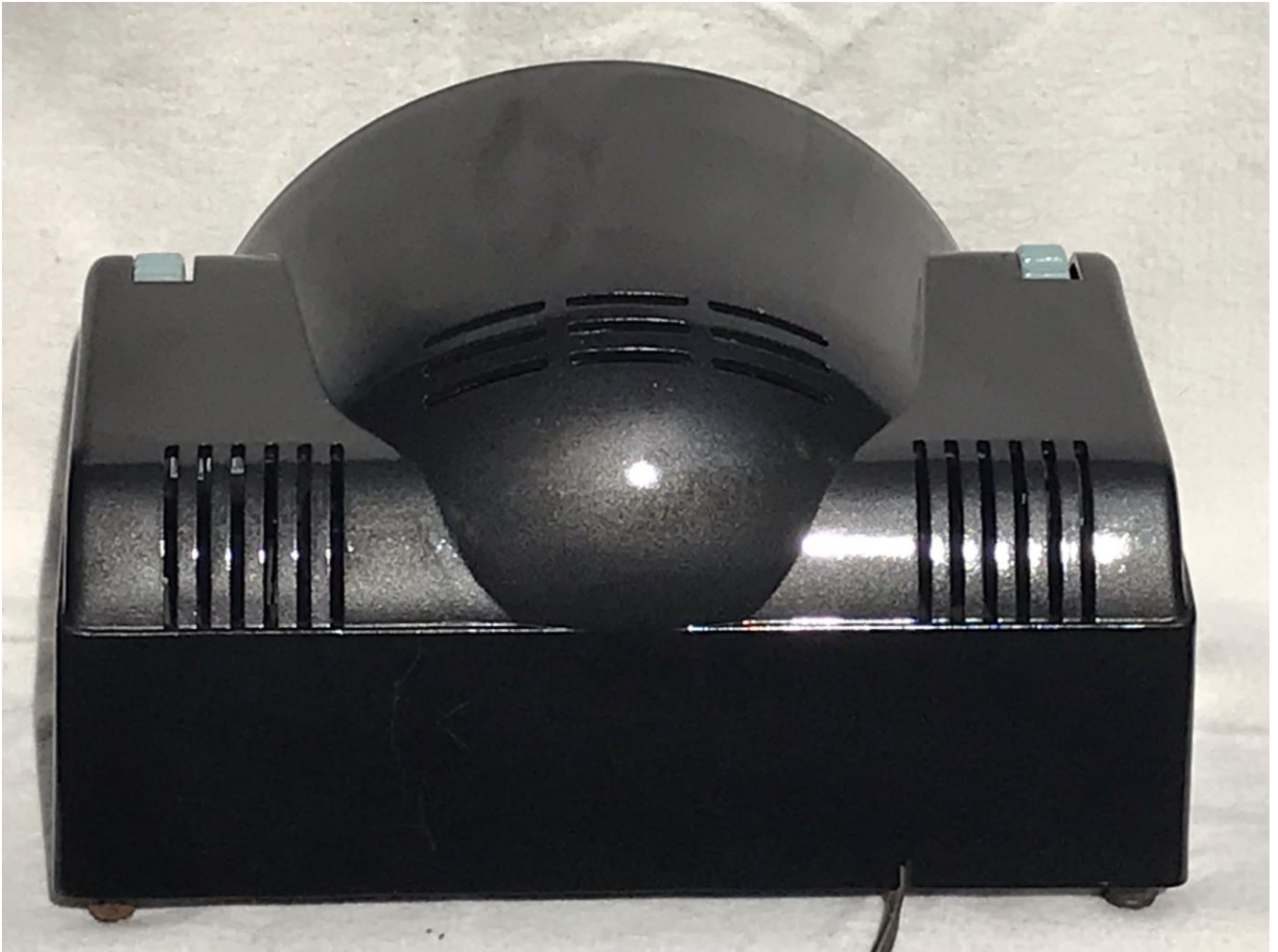


Mon étape préféré : l'assemblage et la satisfaction de voir une vieille radio en bon état.









Voici la photo qui m'a inspiré :



Le lien pour la vidéo de la radio en fonction : [https://youtu.be/4ze3Baj9\\_wM](https://youtu.be/4ze3Baj9_wM)

Serge Hainault

10 septembre 2021