

Récupération de pièces de placage de bois exotique du radio donateur.



Réparation du placage du pied.



Application du placage, sous serre ici



Touillage de la fenêtre du trou du cadran et œil magique pour une coupe précise



Sablage du rebord pour une belle finition



Application de laque coloré pour les moulures et le pied.





Application du laque transparent





T



Temps de polir. Plusieurs produits seront utilisé afin d'unifier le lustres et se débarrasser de l'effet pelure d'orange. Une laine d'acier 0000 sans huile efface le lustre et aplani le laque. Puis deux grains de compound aux grains de plus en plus fin pour atteindre un lustre presque miroir et égal. On termine avec un poli à meuble pour le lustre final.





**Secret  
du Métier**

Le choix des professionnels  
depuis 1950

**Polish et Nettoyeur  
pour Meubles**



Produit de France  
Produit de campagne

**Vous aimerez  
la différence**

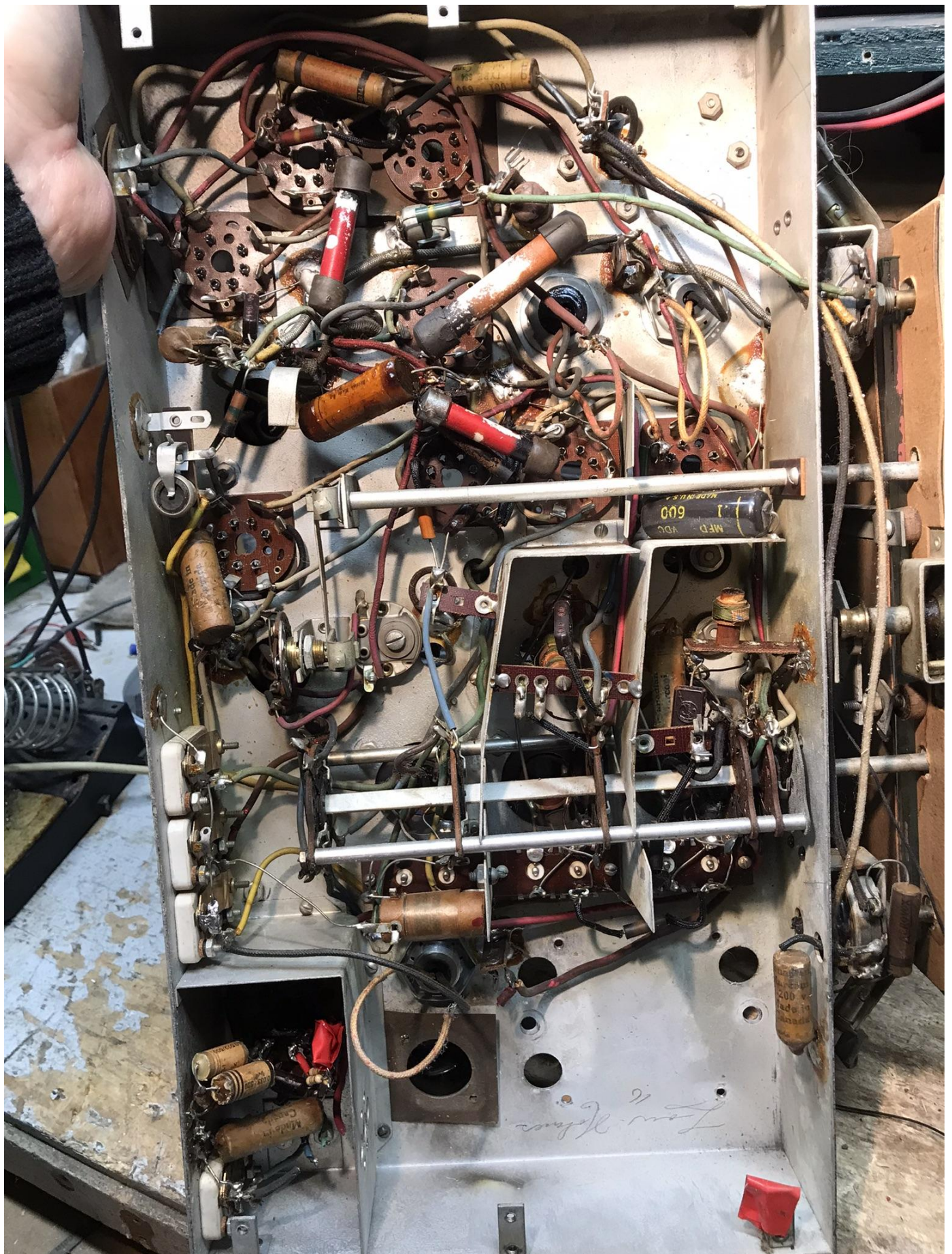
236 ml (8 fl. oz.)



Boîtier presque prêt



# Électronique

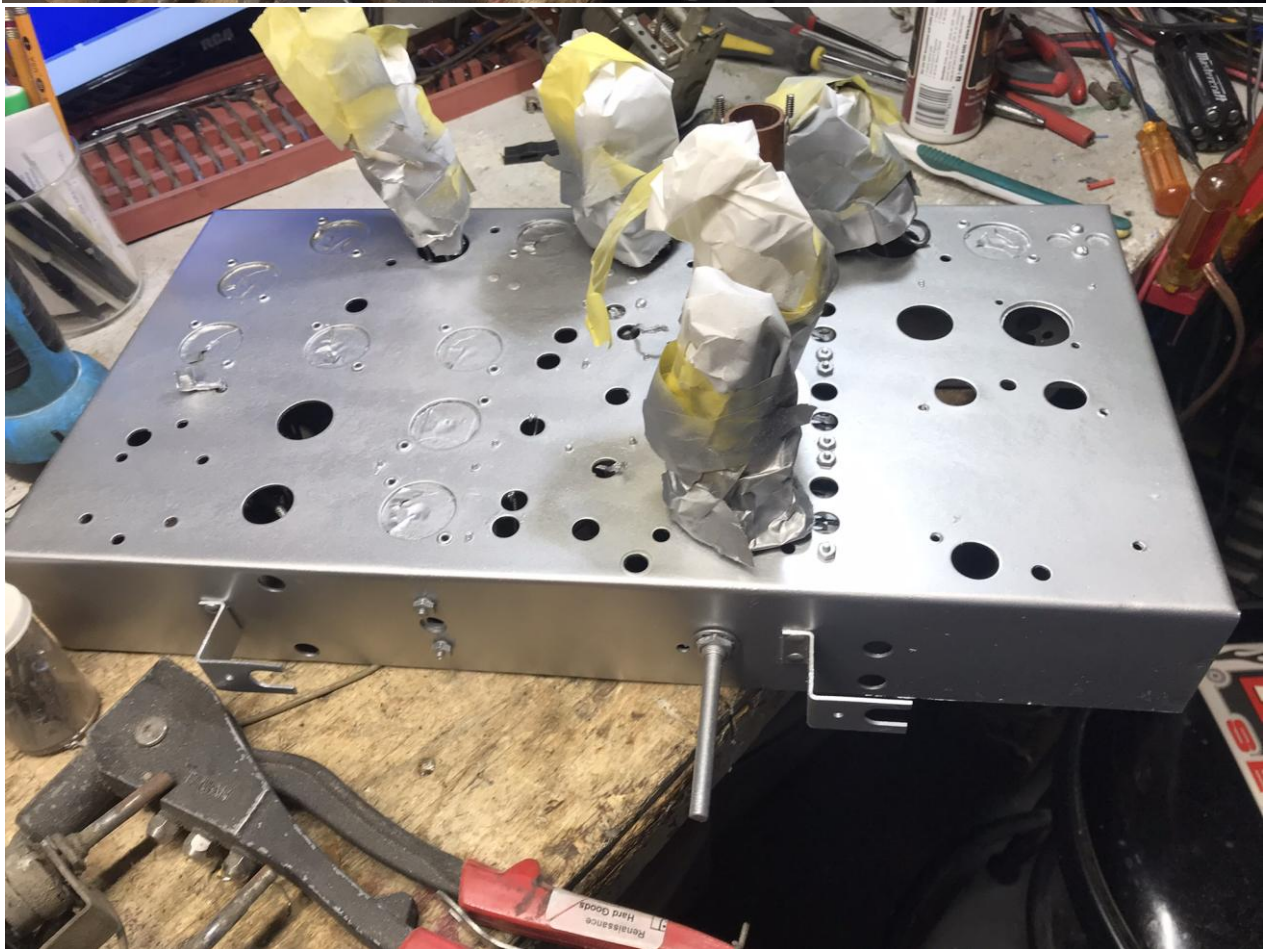
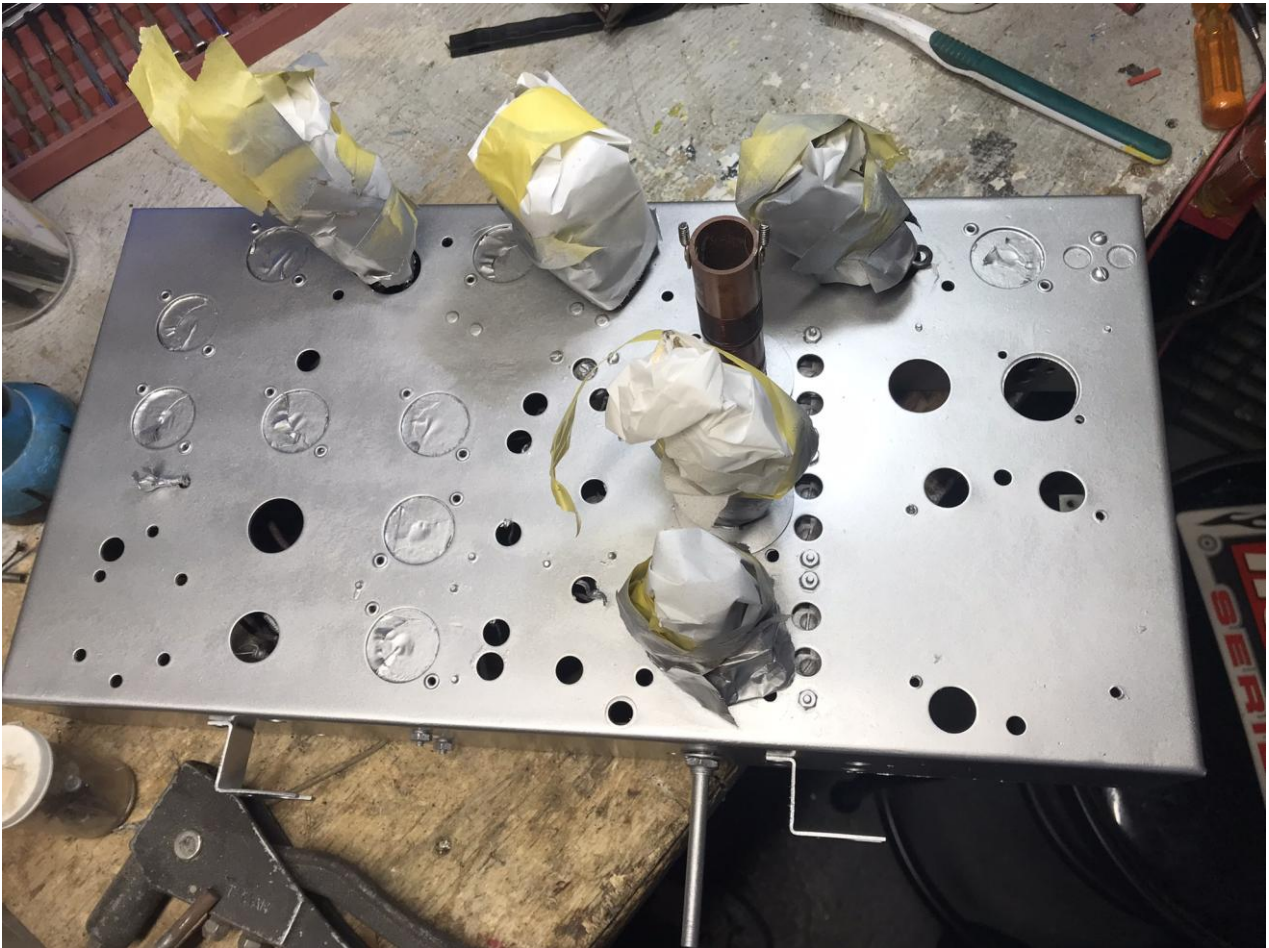


Ici, détail de la section du deuxième oscillateur pour une partie de la bande onde courtes avant restauration

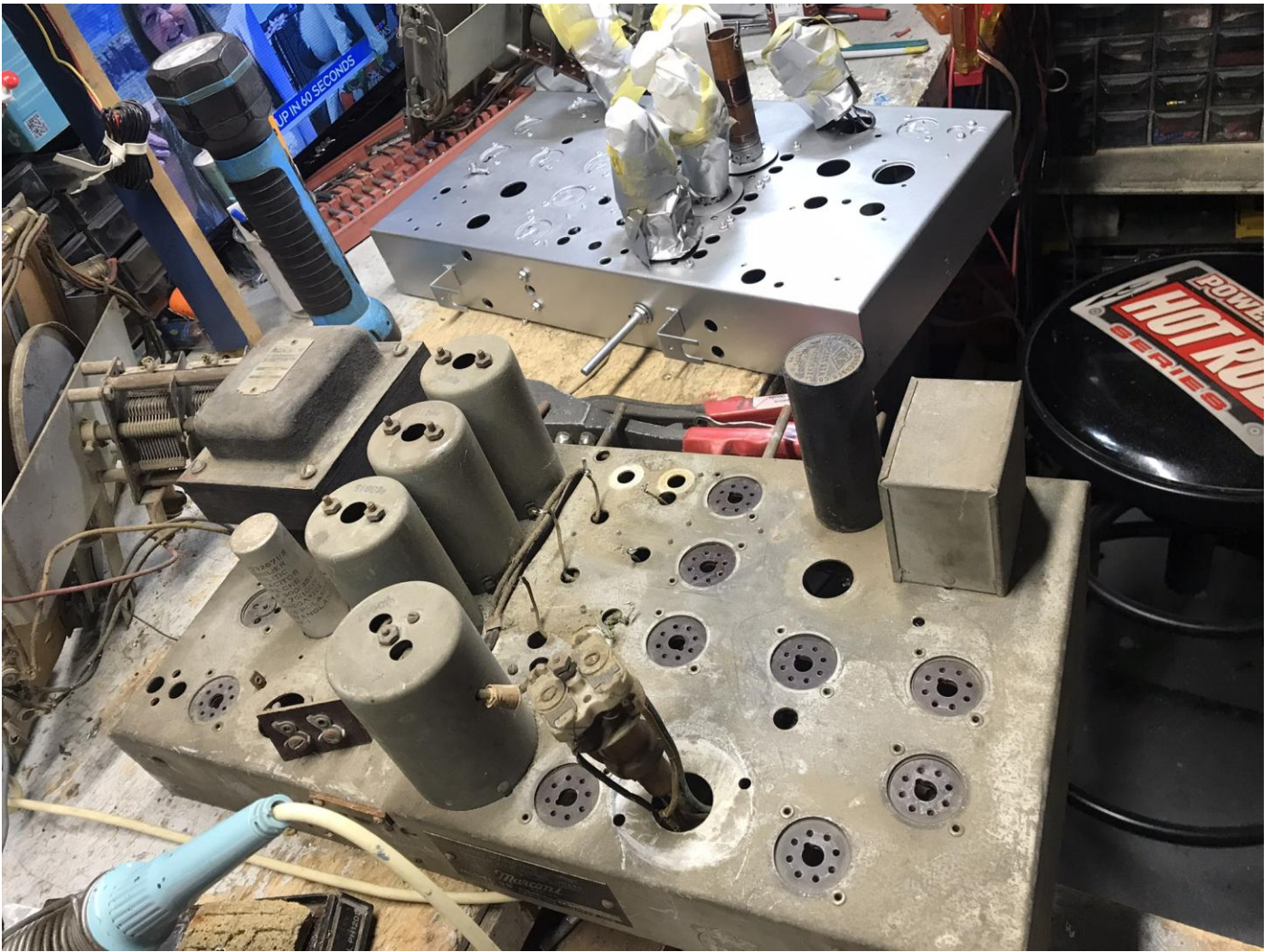


Châssis presque entièrement strippé, nettoyé





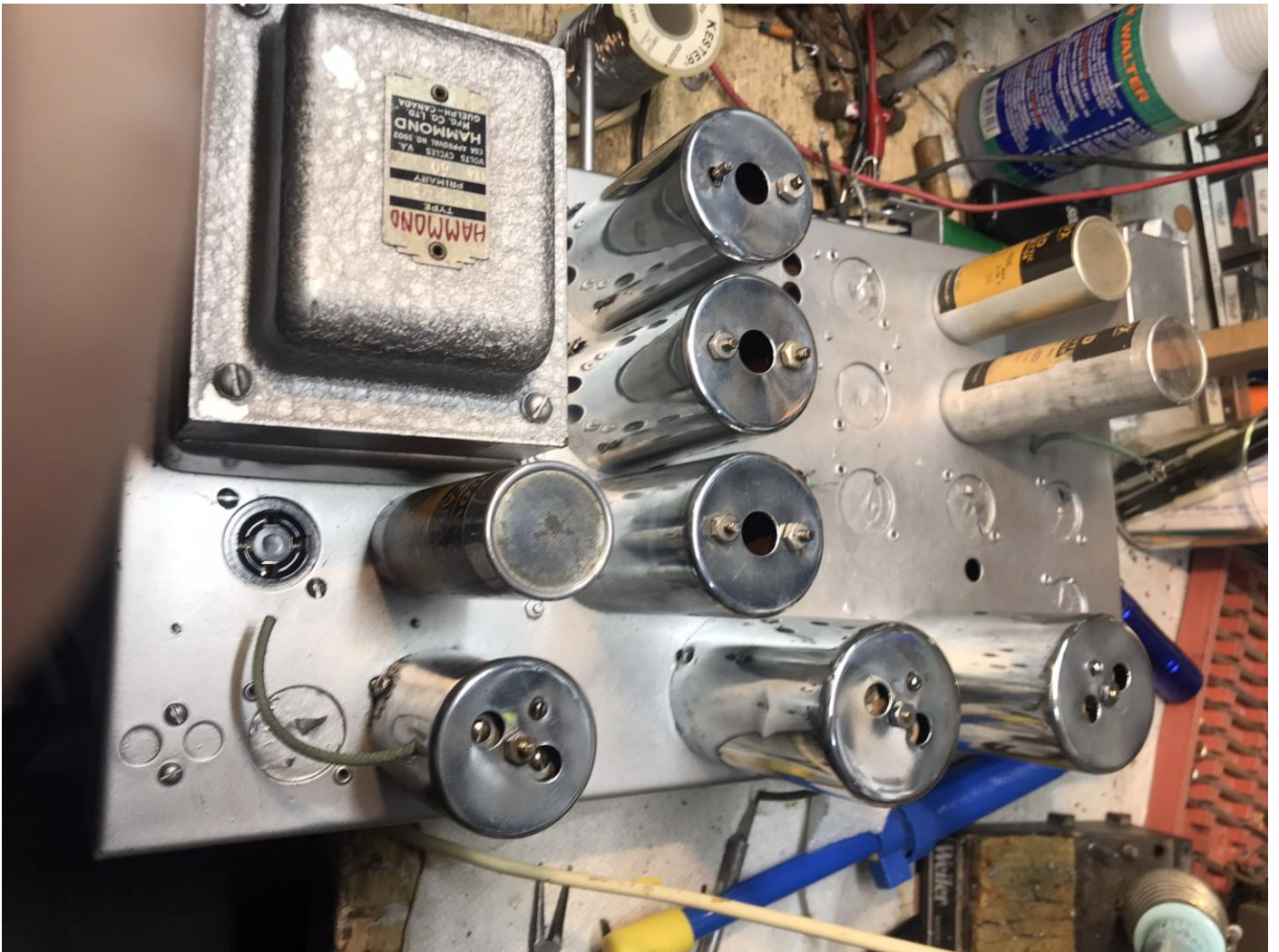
Les deux châssis, le complet et le projet

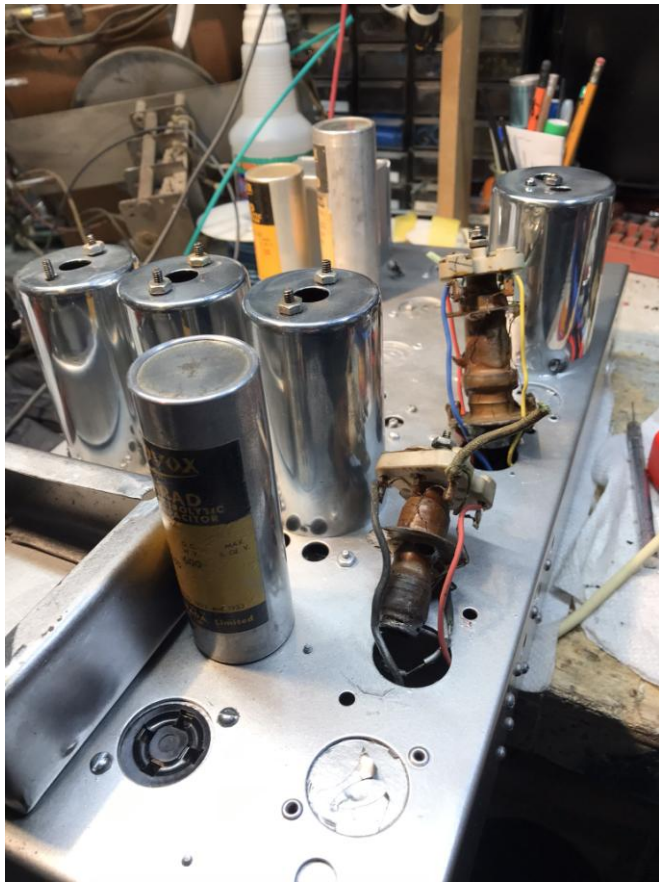


J'aimais pas la base du transformateur Hammond. J'ai décidé de fabriquer une base similaire à l'original à partir d'une tablette d'acier. Découpage, pliage et soudure.

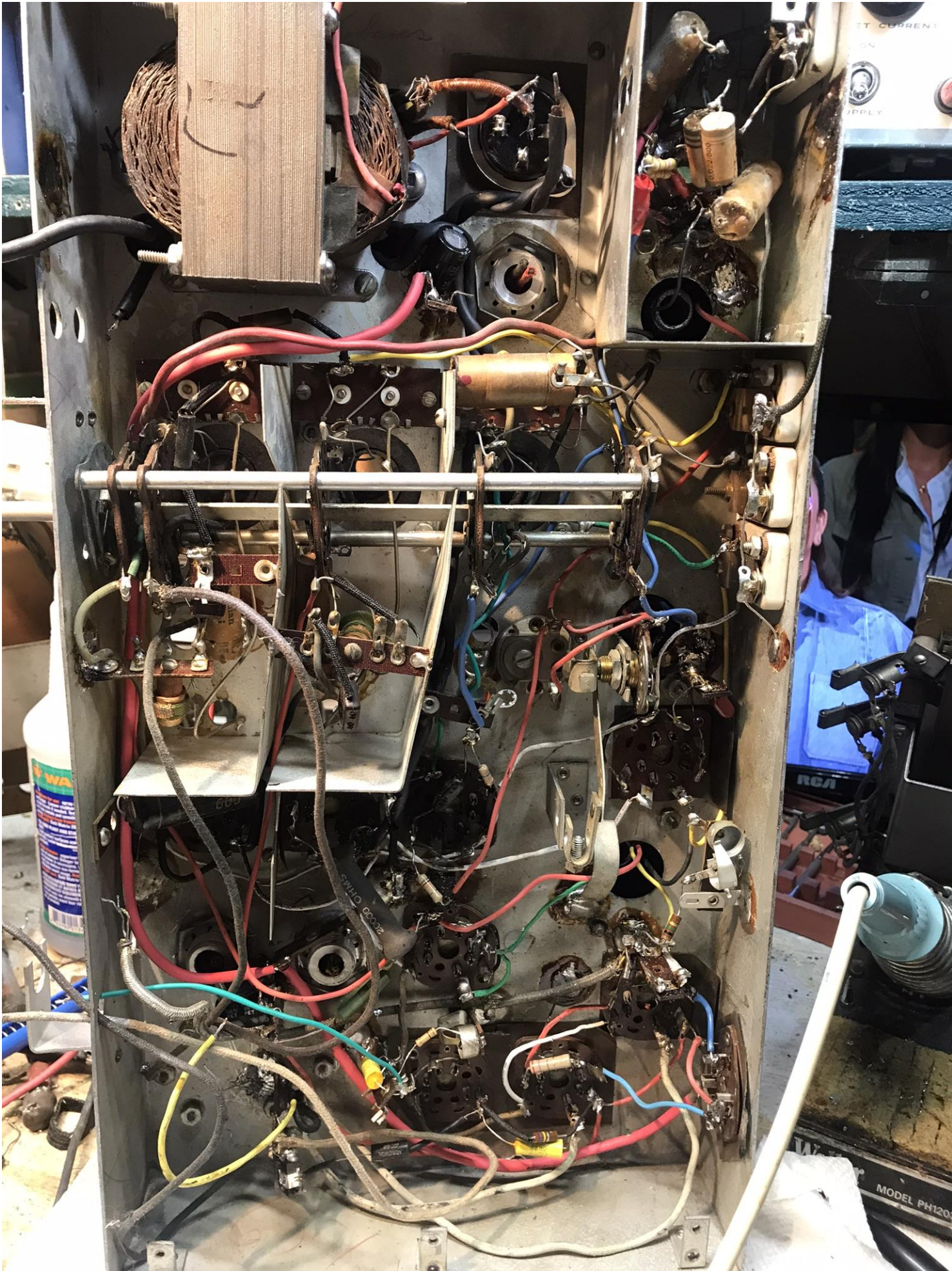








Tout le filage a été refait et toutes les composantes susceptibles de varier ont été remplacé.



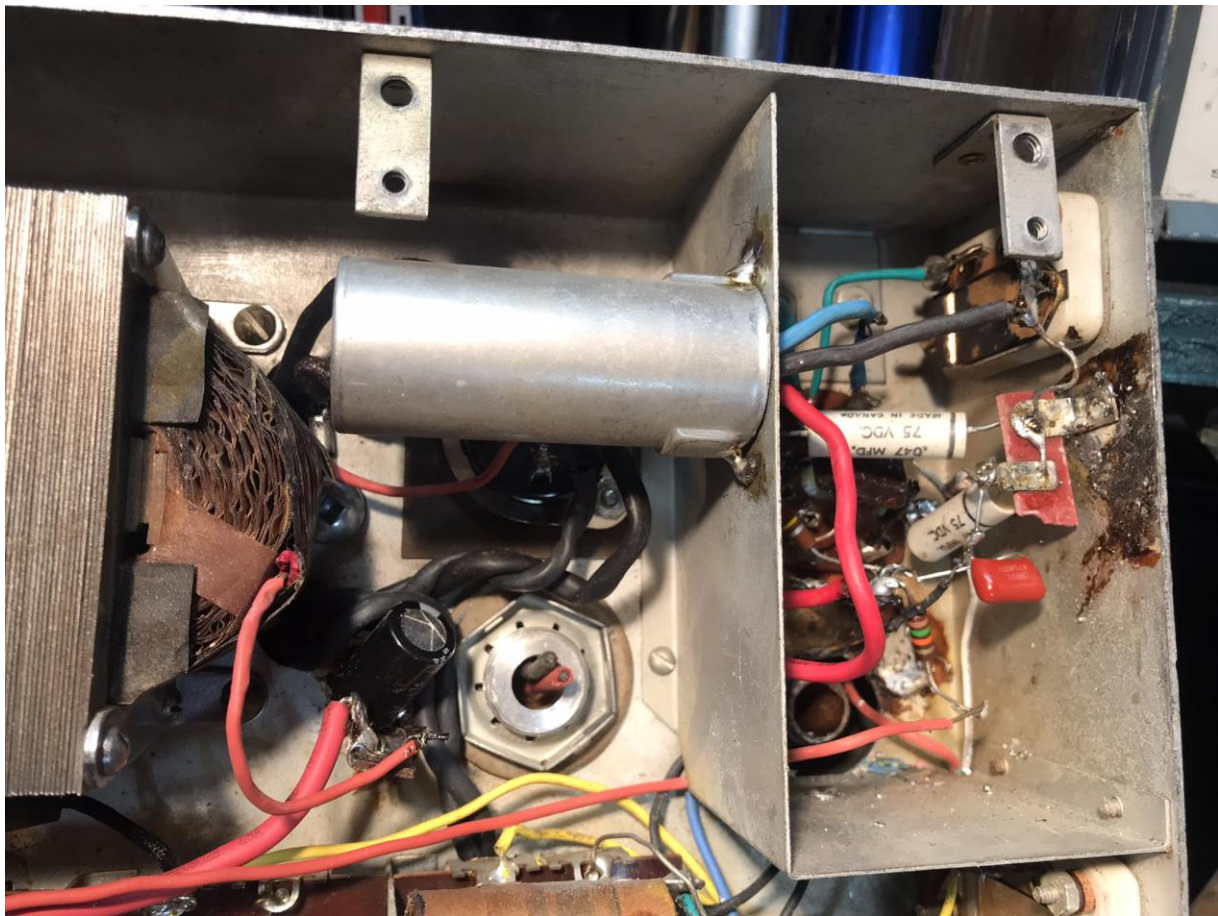
Pots, Avant après



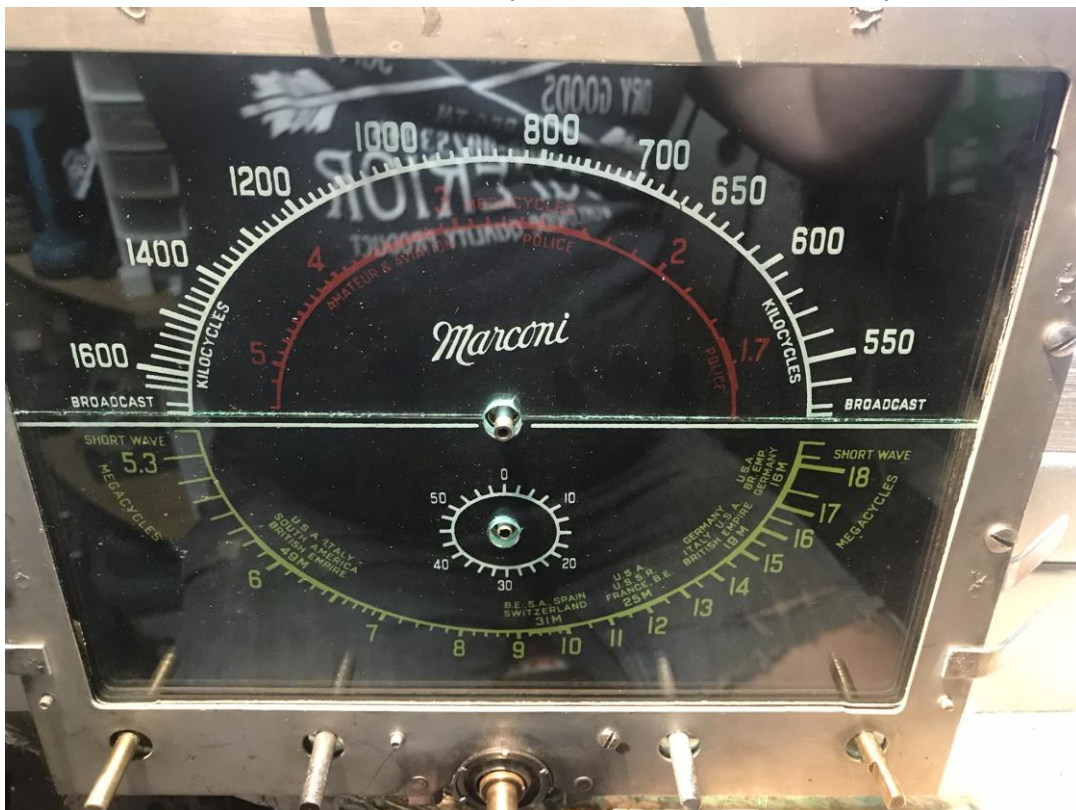
Bobine d'oscillateur récupéré du radio complet



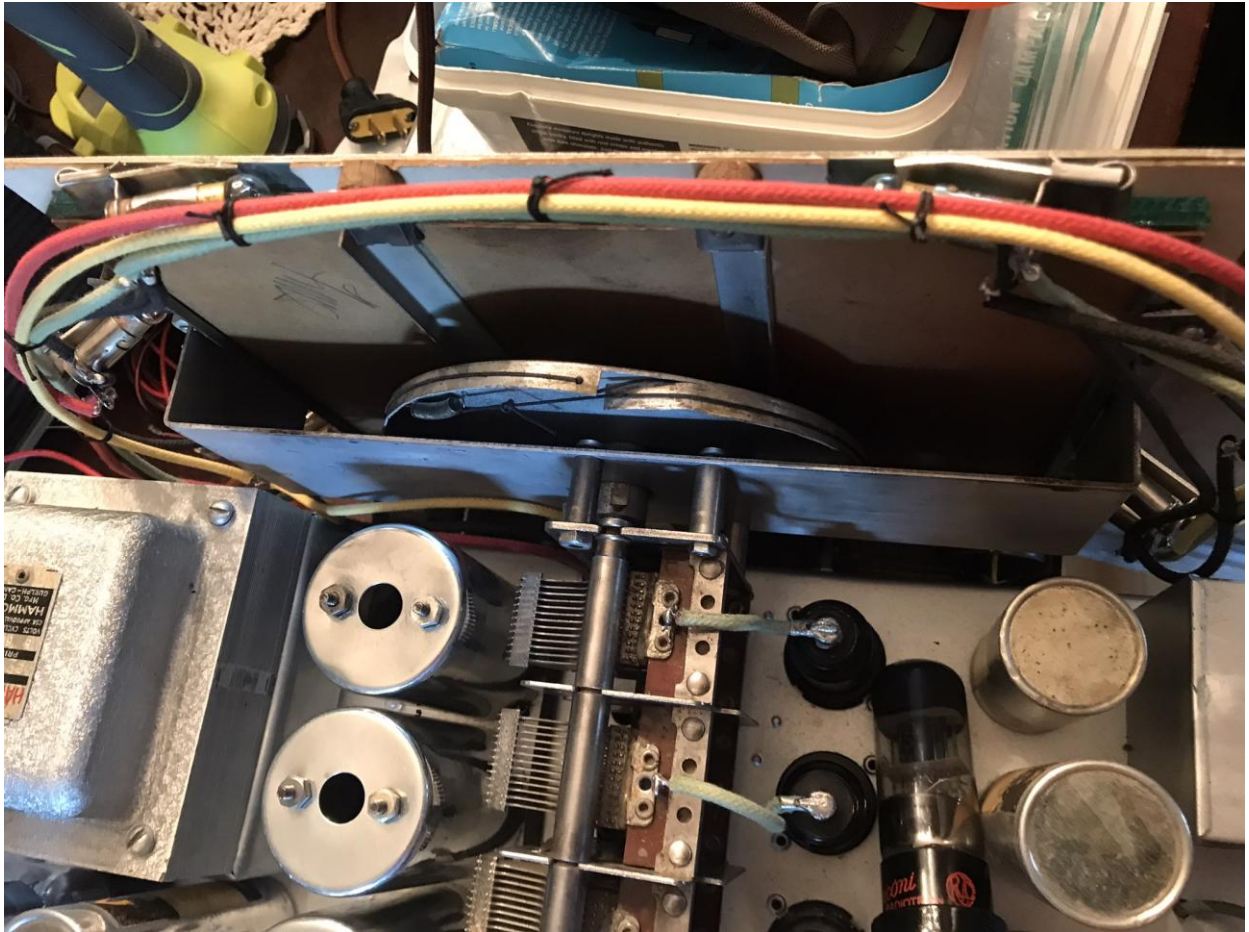
Les vieux condensateurs sont restés en place pour l'esthétique. Les nouveaux sont sous le châssis. Une bobine d'oscillateur emprunté d'un autre modèle de radio n'a pas fonctionné. J'ai dû prendre celui du deuxième radio. La bande a capté rapidement après le changement.



Le cadran a été refait en silkscreen par Patrick Dufresne. Travail impeccable!



Filage refait, châssis complété



Voilà le travail









Comparaison entre le projet terminé et le radio donateur qui est très similaire au projet initialement

