



Le haut parleur est en bon état, a été réparé de façon satisfaisante dans le passé, mais il devait travailler fort pour pousser le son à travers cette toile bloquée par la peinture.

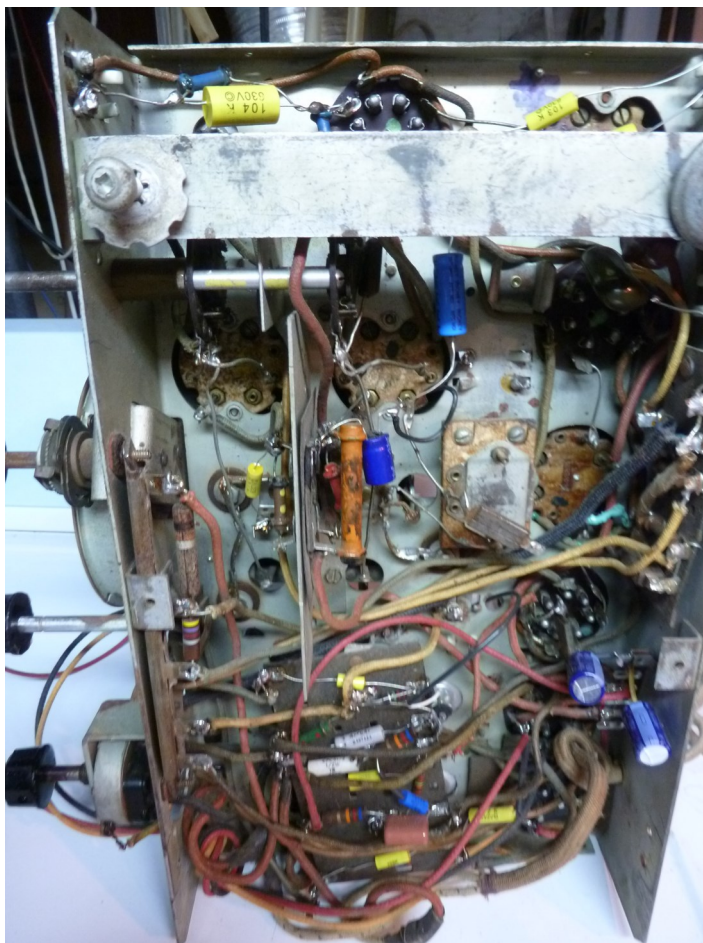
Du côté électronique les réparations antérieures n'ont pas été plus soignées que celles du cabinet. Le transformateur de sortie a été remplacé, mais au lieu de le visser sur la plaque de bois qui supporte le haut parleur, il y avait de l'espace, le transfo a été soudé directement sur le support de la bobine de champs du haut parleur, je ne sais pas souder, mais si j'essayais je crois que cela y ressemblerait.

La plaque de tôle qui ferme le dessous du châssis est manquante.



Comme c'est souvent le cas une grosse partie du circuit est montée sur une plaque phénolique supportant condensateurs et résistances, fixée au châssis à travers d'espaces métalliques. La barre de fixation du châssis au cabinet a été enlevée pour gagner accès à la plaque phénolique et n'a pas été réinstallée, une vraie boucherie. Pour la suite du carnage des condensateurs de récupération ont été installés des deux cotés de la plaque phénolique rendant impossible la réinstallation de la plaque à sa position d'origine car maintenant trop épaisse, ce qui a probablement motivé la mise au rebut de la barre de fixation qui aurait causé des courts-circuits.

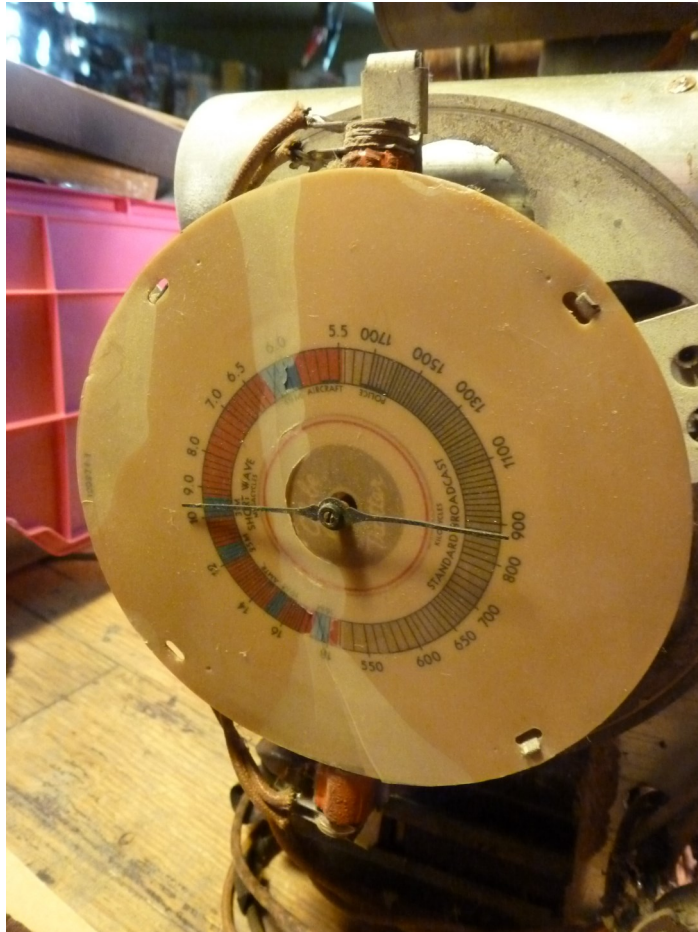
Tous les composants ont été remplacés par du neuf sauf 6 résistances qui avaient encore la bonne valeur. Sur la photo de droite on note l'absence de la barre de fixation au châssis (en bas), et la plaque phénolique qui supporte les composants est retournée à sa place, contrairement à la photo de gauche où elle est plus épaisse que la profondeur du châssis.





Le blindage du 1er tube MF est inadéquat car il ne se marie pas à la base ronde du blindage, et le blindage du 1er transformateur MF est manquante. J'ai trouvé des replacements convenables dans ma réserve. En haut à gauche le récepteur tel que reçu, à droite maintenant, en bas détails du châssis nettoyé avec les nouveaux blindages.





Le cadran est abimé, il a été plié et il s'est délaminé au centre. Je n'ai pas pu le remplacer car Radio Daze vend la version américaine de ce modèle, version qui n'a pas les ondes courtes. Alors je l'ai déplié et collé pour qu'il reste en place. Un ami Ron Spence m'a procuré un verre convexe d'horloge qui après un peu de sablage sur une sableuse à ruban s'est bien inséré .

